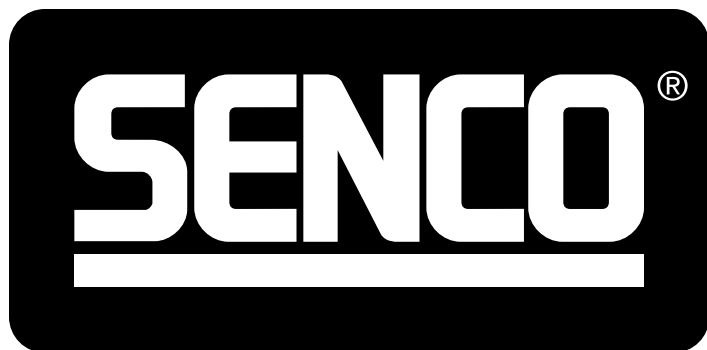


Parts Reference Guide  
Bauteilübersicht  
Pièces Guide de référence  
Onderdelenlijst

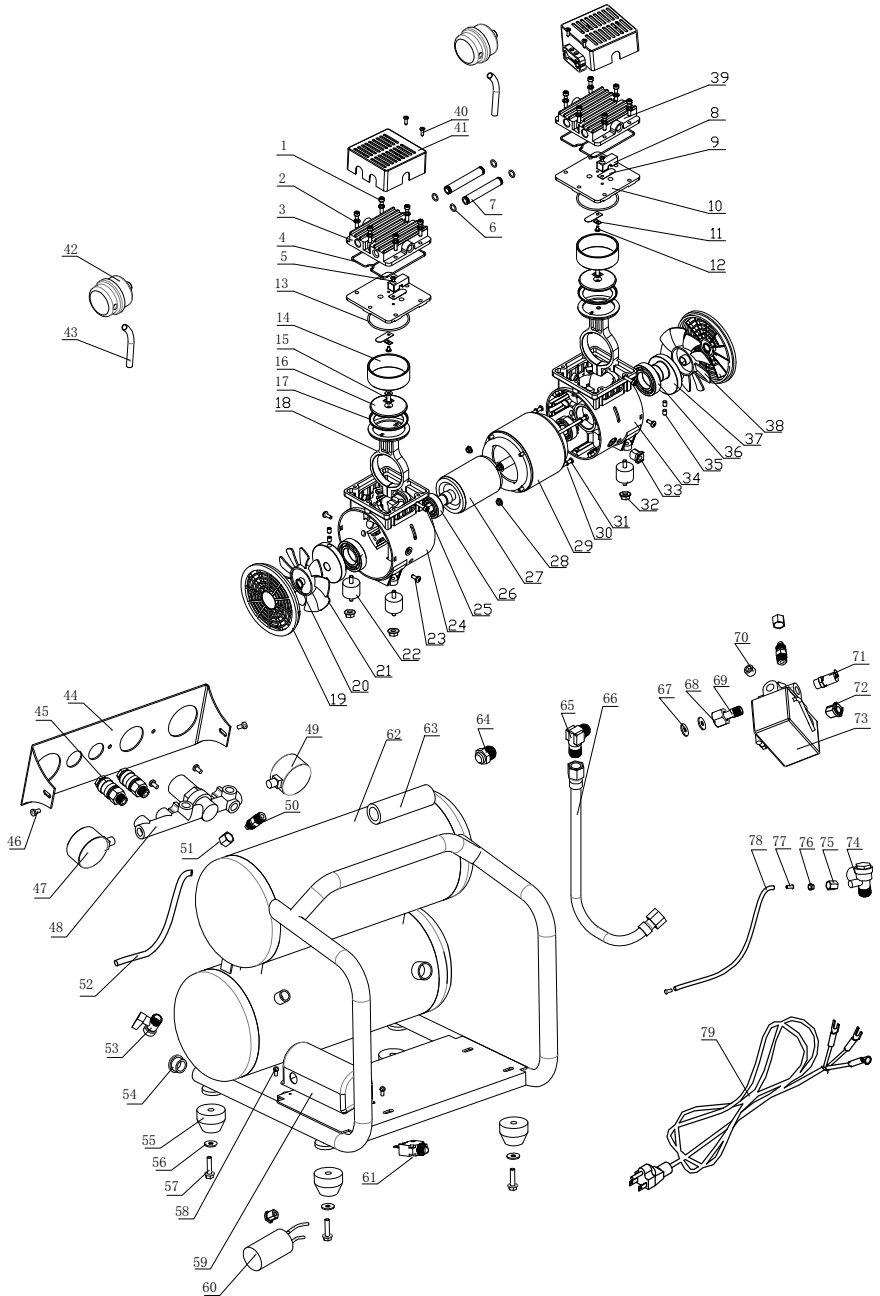
Schematic Drawings Inside  
Schemazeichnung innen  
Schéma intérieur  
Schematische tekening binnenin





# Compressor

# AC20216BL





## Compressor

## AC20216BL

## REPLACEMENT PARTS LIST • ERSATSTEILE-LISTE • LISTE DE PIÈCES DE RECHANGE • ONDERDELENLIJST

PART NO.	DESCRIPTION	BESCHREIBUNG	DESCRIPTION	OMSCHRIJVING
1	203010.003	SCREW	RUNDKOPFSCHRAUBE	INTERNE ZESKANTSCHROEF
2	205010.001	FLAT WASHER	UNTERLEGSCHEIBE	PLATTE SLUITRING
3	311111.035	CYLINDER HEAD	ZYLINDERKOPF	CILINDERKOP
4	210003.003	SEAL	DICHTUNGSRING ZYLINDERKOPF	AFDICHTINGSPAKKING VOOR CILINDERKOP
5	203014.003	SCREW	KREUZSCHRAUBE	KRUISKOPSCHROEF
6	210002.002	O-RING	O-RING	O-RING
7	311511.006	GAS-GUIDE TUBE	LAGER	LUCHTSLANG
8	315111.005	LIMIT RANGE IMPLEMENT	KONTROLLEINHEIT	ELEMENT DE CONTRÔLE
9	315211.003	VALVE BLOCK	VENTILBLOCK	KLEPPENBLOK
10	315311.005	VALVE BOARD	VENTILBRÜCKE	KLEPBORD
11	315511.004	VALVE PLATE CLAMP	VENTILBLOCKKLEMMER	KLEPBLOKKLEM
12	203014.003	SCREW	KREUZSCHRAUBE	KRUISKOPSCHROEF
13	210002.006	O-RING	O-RING	O-RING
14	311311.004	CYLINDER	ZYLINDER	CILINDER
15	203012.004	SCREW	SECHSKANT SCHRAUBE	ZESKANTSCHROEF
16	312111.005	PISTON CUP CLAMP	KOLBENKAPPE	ZUGERHOUDER
17	312711.007	PISTON CUP	KOLBENRING	ZUGERVEER
18	313112.004	CONNECTING ROD	PLEUELSTANGE	VERBINDINGSSTANG
19	323211.002	WIND SCOOPER	LÜFTERSCHAUFEL	VENTILATOR WIND VANGER
20	205024.003	CIRCLIP FOR SHAFT	SICHERINGSRING	BORGING VOOR SCHACHT
21	323112.006	B FAN	LÜFTER	VENTILATOR
22	352212.001	SHOCK PAD	SCHOCK PAD	SCHOKKUSSEN
23	203016.002	SCREW	KREUZSCHRAUBE	KRUISKOPSCHROEF
24	314111.036	LEFT CRANKCASE	LAGER	A KRUIJKAST
25	203010.045	SCREW	SCHRAUBE	SCHROEF
26	208001.047	BEARING	LAGER	LAGER
27	321311.022	MOTOR RATOR	ROTOR	MOTOR ROTOR
28	204011.001	NUT	MUTTER	MOER
29	321111.061	MOTOR STAOTR	STARTER	MOTOR STATOR
30	205020.003	CUSHION	FEDERDICHTUNG	VEERPAKKING
31	201011.006	BOLT	SECHSKANTSCHRAUBE	ZESKANTSCHROEF
32	204011.002	NUT	MUTTER	MOER
33	326211.003	POWER CORD BUCKLE	NETZKABELSCHNALLE	STROOMKABELGESP
34	314111.037	RIGHT CRANKCASE	LAGER	B KRUIJKAST
35	203017.004	SCREW	INSTELLSCHRAUBE MIT INNENSECHSKANT	AFSTELSCHROEF MET ZESHOEKIGE DOP
36	208001.045	BEARING	LAGER	LAGER
37	313411.006	CRANK	KURBEL	SLINGER / KRUK
38	323112.005	A FAN	LÜFTER	VENTILATOR
39	311111.037	CYLINDER HEAD	ZYLINDERKOPF	TÊTE DE CYLINDRE
40	203016.01	SCREW	SCHRAUBE	VIS
41	323311.007	CYLINDER COVER	PUMPENDECKEL	COUVERCLE DE POMPE
42	353112.001	AIR FILTER	LUFTFILTER	FILTRE À AIR
43	341111.002	HUSH PIPE	ROHR	TUBE
44	401611.002	INSTRUMENT PANEL	INSTRUMENTENTAFEL	INSTRUMENTENPANEEL
45	342111.007	QUICK CONNECTOR	SCHNELLKUPPLUNG	SNELLE HAPERING
46	203018.001	SCREW	BOLZEN	BOULON
47	332211.003	PRESSURE GAUGE	MANOMETER	DRUKMETER
48	333311.021	REGULATOR	REGELVENTIL	REGELAARLEK / REGELVENTIEL
49	332211.004	PRESSURE GAUGE	MANOMETER	DRUKMETER
50	343711.005	CONNECTOR	VERBINDUNG GERADE	RECHTE KOPPELING
51	344311.002	NUT	MUTTER	MOER
52	341111.004	NYLON PIPE	NYLONROHR	NYLON PJP
53	333611.001	BALL VALVE	KUGELVENTIL	KOGELKLEP
54	345411.003	FLAT WASHER	UNTERLEGSCHEIBE	PLATTE SLUITRING
55	352213.009	RUBBER FEET	FUSSPOLSTER	VOETKUSSEN
56	205010.005	CUSION	UNTERLEGSCHEIBE	PLATTE SLUITRING
57	201012.013	BOLT	BOLZEN	BOULON
58	203014.002	SCREW	KREUZSCHRAUBE	KRUISSCHROEF
59	324311.001	CAPACITY COVER	LAGER ABECKUNG	CONDENSATOR DEKSEL
60	324111.004	CAPACITY	KONDENSATOR	CONDENSATOR
61	324212.007	OVERLOAD PROTECTOR	AÜSSERER WÄRMESCHUTZ	PROTECTION THERMIQUE EXT.
62	351111.003	TANK	GRIFFHÜLSE	RÉSÉROIR
63	352113.018	HANDEL SLEEVE	SICHERHEITSENTIL	MANCHON DE POIGNÉE
64	333211.001	SOFT-STATOR	ELLBOWEN	VALVE DE SÉCURITÉ
65	343511.005	ELBOW	ELLBOWEN	COUDE
66	341211.003	EXHAUST PIPE	FLEXIBLER METALLSCHLAUCH	TUBE FLEXIBLE
67	316611.001	GASKET	DICHTUNG	JOINT
68	342312.001	STRAIGHT JOINT	FLEXIBLE VERBINDUNG 2	JOINT SOUPLE 2
69	342311.001	FLEXIBLE JOINT	DREHGLENK	JOINT TOURNANT
70	203017.002	SCREW	SCHRAUBE	VIS
71	333111.002	SAFETY VALVE	SICHERHEITSENTIL	VALVE DE SÉCURITÉ
72	326211.003	POWER CORD BUCKLE	NETZKABELSCHNALLE	BOUCLE DE CORDON D'ALIMENTATION
73	331112.039	PRESSURE SWITCH	DRUCKSCHALTER	PRESSOSTAT
74	333511.003	CHECK VALVE AC20216BL	RÜCKSCHLAGVENTIL	VALVE DE CONTRÔLE
75	344311.001	NUT	MUTTER	ECROU
76	344111.001	CUTTING SLEEVE	LAGER	OLIVE
77	344211.001	LINNING	AUSKLEIDUNG	LIGNE
78	341111.001	NYLON PIPE	NYLONROHR	NYLON NYLON
	334111.003	POWER CORD UK 230V AC202XXBL	NETZKABEL	CORDON D'ALIMENTATION
79	1424002	POWER CORD UK 110V AC202XXBL	NETZKABEL UK 110V AC202XXBL	CORDON D'ALIMENTATION UK 110V AC202XXBL
	505002	POWER CORD UK 230V ACXXXXXBL	NETZKABEL UK 230V ACXXXXXBL	CORDON D'ALIMENTATION UK 230V ACXXXXXBL